

# SV 300/2

## Side channel blowers

- double stage, air-cooled
- with pedestal

## Seitenkanal-Verdichter

- zweistufig, luftgekühlt
- mit Standfuß

## Soufflantes à canal latéral

- double-étagées, refroidies par air
- avec pied

## Soffianti a canale laterale

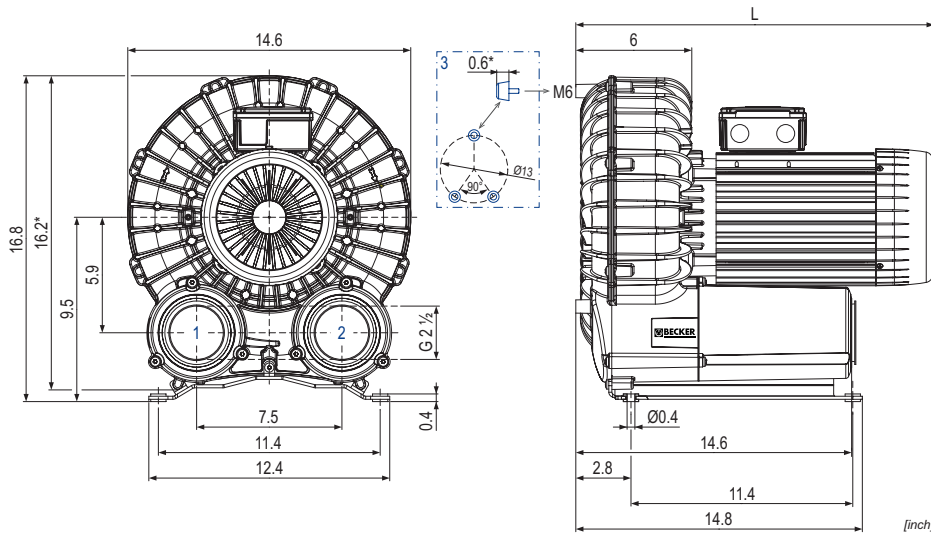
- doppiostadio, raffreddate ad aria
- con piedistallo

## Compresores de canal lateral

- dos etapas, refrigerado por aire
- con pie



SV 300/2 incl. pedestal and optional rubber buffers



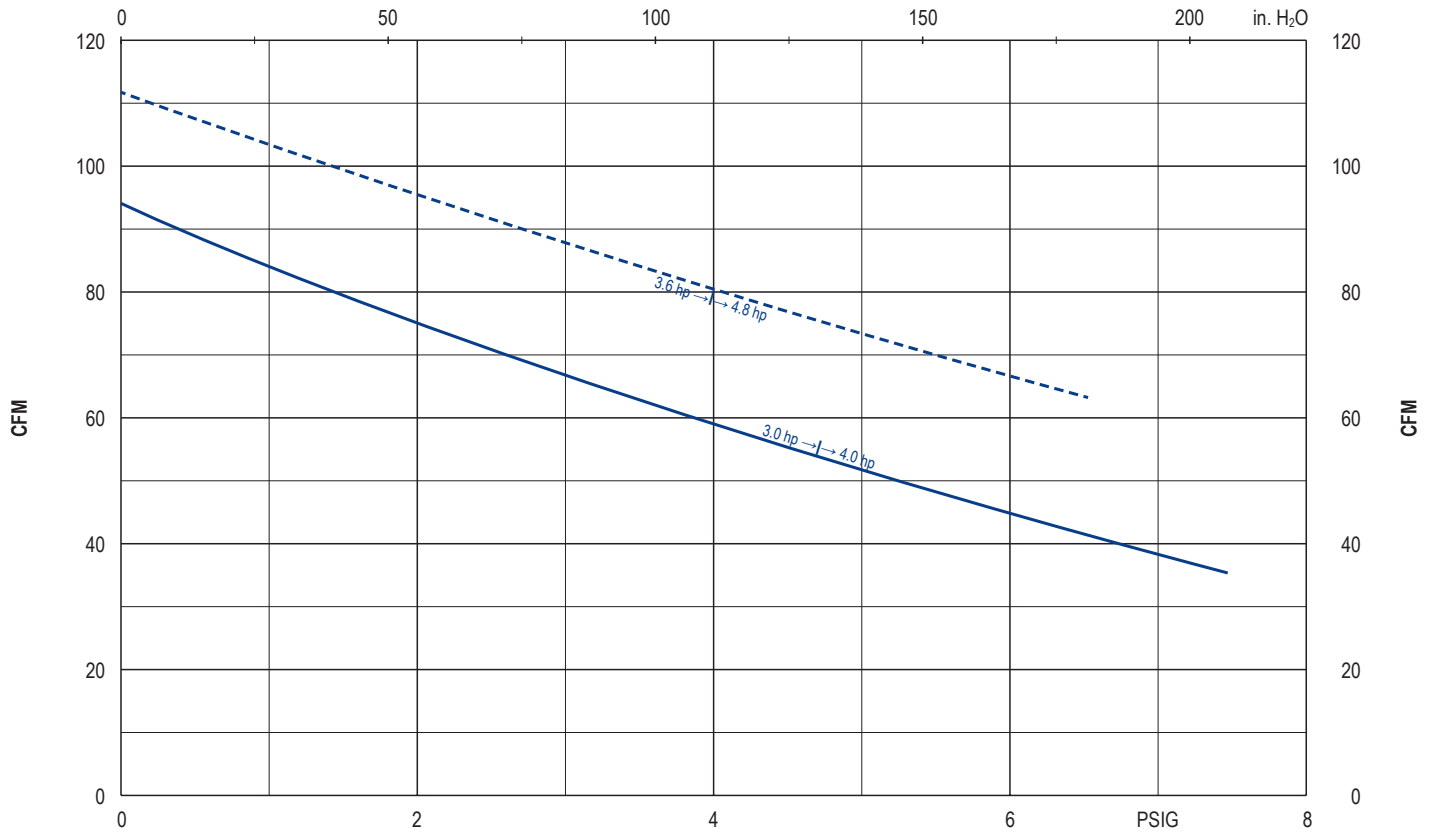
- 1 Vacuum connection  
Sauganschluss  
Raccord vide  
Raccordo aspirazione  
Conexión de vacío
- 2 Pressure connection  
Druckanschluss  
Raccord pression  
Raccordo pressione  
Conexión presión
- 3 Rubber buffer position (optional)  
Gummipufferposition (optional)  
Position de tampon en caoutchouc (optional)  
Posizione del respingente in gomma (optional)  
Posición del tope de goma (opcional)

CFM		in. H <sub>2</sub> O		PSIG		hp 3~		(M)	L	lbs	dB(A) <sup>1)</sup>	
50 Hz	60 Hz	50 Hz	60 Hz	50 Hz	60 Hz	50 Hz	60 Hz		inch		50 Hz	60 Hz
94	111	132.6	112.5	4.7	4.0	3.0	3.6	1-2	18.5	89.5	68.3	68.5
		207.0	180.9	7.4	6.5	4.0	4.8	3-5	19.5	94.0	71.7	74.5

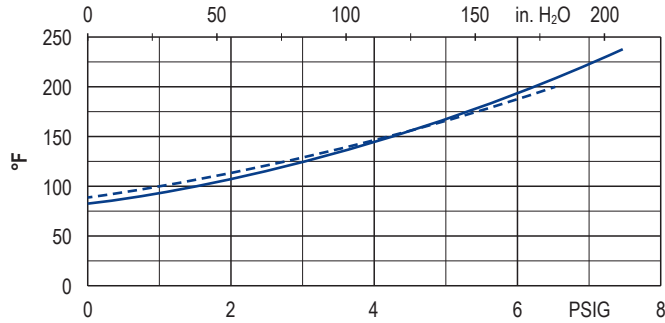
(M)	hp	50 Hz				60 Hz				N <sub>e</sub>			
		V ±10%	rpm	A	hp	V ±10%	rpm	A					
1	3.0/3.6hp	3~	3.0	Δ230/Y400	IE3/UL/CSA	2910	7.7/4.45	3.6	Δ265/Y460 Δ230/Y400	IE3/UL/CSA -	3510 3460	7.6/4.4 8.3/4.6	42289201603001GD
			-	-	-	-	3.6	YY230/Y460 YY208	IE3/UL/CSA -	3510 3460	8.6/4.3 9.2	42389207603000GD	
3	4.0/4.8hp	3~	4.0	Δ230/Y400	IE3/UL/CSA	2890	10.6/6.1	4.8	Δ265/Y460 Δ230/Y400	IE3/UL/CSA -	3500 3460	10.6/6.1 11.6/6.7	42489201603000GD
			-	-	-	-	4.8	YY230/Y460 YY208	IE3/UL/CSA -	3510 3480	12.4/6.2 13.0	42589207603000GD	
5	3~	3~	4.0	Δ200/Y350	IE3	2920	13.9/8.0	4.8	Δ220/Y380-400 Δ200/Y350	IE3 -	3500 3470	12.6/7.3 13.2/7.6	42489285603000GD
			-	-	-	-	-	-	-	-	-	-	

- 1) DIN EN ISO 3744 (KpA = 3 dB(A)) interval of 39.4 inch, at medium load, both connection sides piped  
 DIN EN ISO 3744 (KpA = 3 dB(A)) Abstand von 39.4 inch, bei mittlerer Belastung, beide Seiten abgeleitet  
 DIN EN ISO 3744 (KpA = 3 dB(A)) intervalle de 39.4 inch, à régime moyen, avec dérivation des deux côtés  
 DIN EN ISO 3744 (KpA = 3 dB(A)) intervallo di 39.4 inch, a medio regime, entrambi i lati derivati  
 DIN EN ISO 3744 (KpA = 3 dB(A)) intervalo de 39.4 inch, en media carga, derivados de ambos lados
- \* Device dimensions without pedestal under the silencer, with rubber buffers on the enclosure cover  
 Geräteabmaße ohne Standfuß unter den Schalldämpfern, mit Gummipuffern am Gehäusedeckel  
 Dimension d'appareil sans pieds sous les silencieux, avec tampons en caoutchouc sur le couvercle  
 Dimensioni del dispositivo senza piedistallo sotto gli insonorizzatori, con respingenti in gomma sul coperchio dell'alloggiamento  
 Dimensiones del aparato sin pie bajo los silenciadores, con toques de goma en la tapa de la carcasa

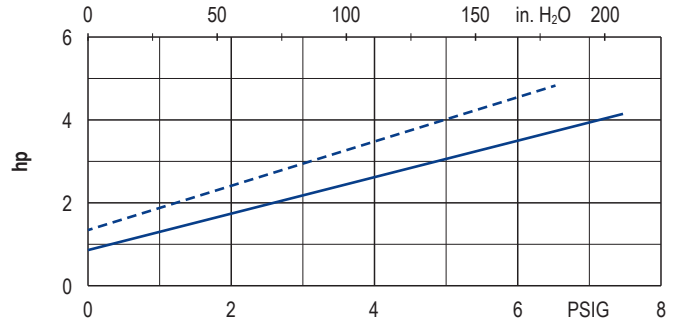
▪ Dimensions in inch      Maßangaben in inch      Mesures en inch      Misure in inch      Dimensiones en inch



Exhaust air temperature • Ablufttemperatur • Température d'air à l'échappement  
Temperatura dell'aria scarica • Temperatura del aire de escape



Motor shaft power • Wellenleistung • Puissance du moteur axe  
Potenza del motore albero • Capacidad de eje del motor



— 50 Hz  
- - 60 Hz

0 PSIG, 68°F	Reference data (atmosphere)	Bezugsdaten (Atmosphäre)	Référence (atmosphère)	Riferimento (atmosfera)	Referencia (atmosférica)
± 10 %	Tolerance	Toleranz	Tolérance	Tolleranza	Tolerancia
≤ 104°F	Max. ambient temperature	Max. Umgebungstemperatur	Max. température ambiante	Max. temperatura ambiente	Max. temperatura ambiente

**Variants/Accessories**

- Internal safety valve
- Internal or external suction filter
- Sound proof box SH 18
- Increased corrosion protection
- Without pedestal under the silencers, with rubber buffers on the enclosure cover
- Without motor, prepared for flange motor or with free shaft end
- Frequency inverter (VARI AIR Unit)

**Varianten/Zubehör**

- Internes Sicherheitsventil
- Interner oder externer Ansaugfilter
- Schallhaube SH 18
- Erhöhtem Korrosionsschutz
- Ohne Standfuß unter den Schalldämpfern, mit Gummipuffern am Gehäusedeckel
- Ohne Motor, vorbereitet für Flanschmotor oder mit freiem Wellenende
- Frequenzrichter (VARI AIR Unit)

**Variantes/Accessoires**

- Soupape de sécurité interne
- Filtre d'aspiration interne ou externe
- Caisse d'insonorisation SH 18
- Protection accrue contre la corrosion
- Sans pieds sous les silencieux, avec tampons en caoutchouc sur le couvercle
- Sans moteur, préparé pour moteur à bride ou avec arbre nu
- Convertisseur de fréquence (VARI AIR Unit)

**Varianti/Accessori**

- Valvola di sicurezza interno
- Filtro di aspirazione int. o esterno
- Casse insonorizzanti SH 18
- Maggiore protezione anti-corrosione
- Senza piedistallo sotto gli insonorizzatori, con respingenti in gomma sul coperchio dell'alloggiamento
- Senza motore, preparato per il motore a flangia o con estremità di albero
- Convertitore di frequenza (VARI AIR Unit)

**Variantes/Accesorios**

- Válvula de seguridad interna
- Filtro de aspiración int. o externo
- Caja a prueba de sonido SH 18
- Aumento de protección contra la corrosión
- Sin pie bajo los silenciadores, con topes de goma en la tapa de la carcasa
- Sin motor, preparado para el motor de brida o con eje libre
- Variador de frecuencia (VARI AIR Unit)

Performance data / dimensions can differ	Leistungsdaten / Abmessungen können abweichen	Données de performance / mesures peuvent différer	Dati di performance / misure possono differire	Datos de rendimiento / dimensiones pueden diferir
Combinations on request	Kombinationen auf Anfrage	Combinaisons sur demande	Combinazioni su richiesta	Combinaciones a petición

# SV 300

## Pressure accessories

- internal pressure safety valve and/or
- internal suction filter in a vacuum-sealed filter housing

## Druck-Zubehör

- internes Drucksicherheitsventil und/oder
- interner Ansaugfilter in einem vakuumdichten Filtergehäuse

## Accessoires de pression

- soupape de sécurité pression interne et/ou
- filtre d'aspiration interne dans un boîtier de filtre au vide

## Accessori per pressione

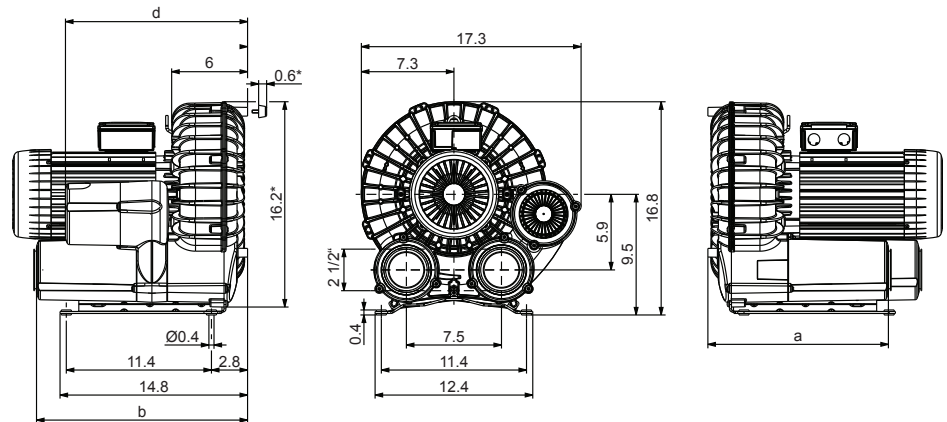
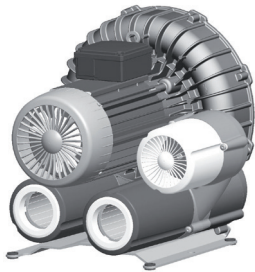
- valvola di sicurezza pressione interno e/o
- filtro di aspirazione interno in una scatola del filtro di aspirazione a tenuta di vuoto

## Accesorios de presión

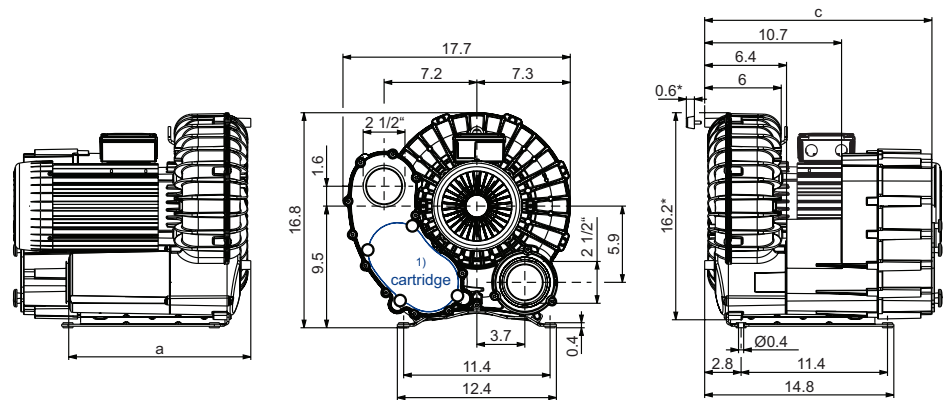
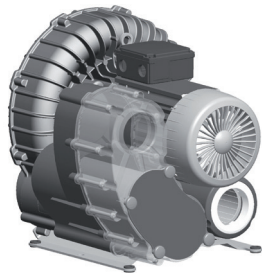
- válvula de seguridad presión interna y/o
- filtro de aspiración interna en carcasa de filtro hermética al vacío



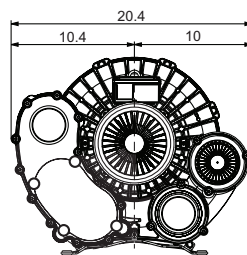
With pressure safety valve  
Mit Drucksicherheitsventil  
Avec soupape de sécurité pression  
Con valvola di sicurezza pressione  
Con válvula de seguridad presión



With suction filter  
Mit Ansaugfilter  
Avec filtre d'aspiration  
Con filtro di aspirazione  
Con filtro de aspiración



Combination  
Kombination  
Combinaison  
Combinazione  
Combinación



	inch			
	a	b	c	d
SV 300/1	14.4	16.8	17.7	14.3
SV 300/2	14.6	17	17.9	14.5

1) Cartridge: 90951030000 (paper)  
90951030001 (polyester)  
Space for removing filter housing  
(removal height): ≈ 12 inch  
Instead of the integrated vacuum-  
sealed suction filter, the suction filter  
CF 2.5-01 can also be used.

Patrone: 90951030000 (Papier)  
90951030001 (Polyester)  
Platz für Filtergehäuseentfernung  
(Ausbauhöhe): ≈ 12 inch  
Anstelle des integrierten vakuumdichten  
Ansaugfilter kann auch der Ansaug-  
filter CF 2.5-01 verwendet werden.

Cartouche: 90951030000 (papier)  
90951030001 (polyester)  
Place pour extraction du boîtier de filtre  
(hauteur de dégagement): ≈ 12 inch  
Au lieu du filtre d'aspiration étanche au  
vide intégré, le filtre d'aspiration  
CF 2.5-01 peut également être utilisé.

Cartuccia: 90951030000 (carta)  
90951030001 (poliestere)  
Ingombro per rimozione custodia  
filtro (quota di smontaggio): ≈ 12 inch  
Al posto del filtro di aspirazione  
integrato a tenuta di vuoto è possibile  
utilizzare anche il filtro di aspirazione  
CF 2.5-01.

Cartucho: 90951030000 (papel)  
90951030001 (poliéster)  
Espacio para quitar carcasa del filtro  
(altura de desmontaje): ≈ 3012 inch  
En lugar del filtro de aspiración integra-  
do estanco al vacío puede utilizarse el  
filtro de aspiración CF 2.5-01.

- \* Dimensions for device without base  
under the sound absorber
- The motor lengths can be  
found in the device data sheet.
- Dimensions in inch

Abmaße für Gerät ohne Fuß unter  
Schalldämpfer  
Die Motorlängen sind dem  
Gerätedatenblatt zu entnehmen.  
Maßangaben in inch

Dimensions pour appareil sans  
pieds sous le silencieux  
Les longueurs de moteur sont  
indiquées dans la fiche de données de  
l'appareil.  
Mesures in inch

Dimensioni del dispositivo senza  
pedistallo sotto l'insonorizzatore  
Per le lunghezze dei motori, fare  
riferimento alle schede tecniche dei  
dispositivi.  
Misure in inch

Dimensiones para aparato sin pie bajo  
silenciador  
Las longitudes de motor se indican en  
la ficha técnica de características del  
aparato.  
Dimensiones en inch